

ไม่แสวงหาประโยชน์โดยมิชอบ ไม่มีผลประโยชน์ทับซ้อนและไม่โอนอ่อนต่ออิทธิพลใดๆ
ปัจจัยที่ทำให้เกิดผลประโยชน์ทับซ้อน



✗ การหาประโยชน์ให้ตนเอง และพวกพ้อง

หรือการใช้อำนาจหน้าที่
เพื่อประโยชน์ตนเอง และพวกพ้อง

✗ รับของขวัญหรือผลประโยชน์

รับของขวัญจากเอกชนเพื่อช่วยเหลือ
หรือตอบแทนในการอำนวยความสะดวกด้านต่างๆ



✗ ใช้ทรัพย์สินของหน่วยงานประโยชน์

เพื่อนำทรัพย์สินของส่วนรวมไปใช้ในกิจการส่วนตัว
หรือใช้ทรัพย์สินของหน่วยงานโดยไม่มีสิทธิ
ตามกฎหมาย



✗ ปิดบังความผิด

ปกปิดความผิดเพื่อช่วยเหลือตนเอง
และพวกพ้อง



✗ การนำข้อมูลอันเป็นความลับ

ใช้ประโยชน์จากการที่ตนเอง รับรู้ข้อมูลภายใน หน่วยงาน
และนำข้อมูลนั้น ไปหาผลประโยชน์ให้กับตนเอง หรือพวกพ้อง



จริยธรรมของบุคลากรสายวิชาการ

มีจรรยาบรรณในการปฏิบัติหน้าที่วิจัย และการสร้างผลงานทางวิชาการ



ซื่อสัตย์และมีคุณธรรม

- นักวิจัยต้องซื่อสัตย์ต่อตนเองและผู้อื่น
- นักวิจัยต้องชื่อตรงต่อการแสวงหาทุนวิจัย
- นักวิจัยต้องมีความเป็นธรรมเกี่ยวกับผลประโยชน์ที่ได้จากการวิจัย



ตระหนักถึงพันธกรณีในการทำวิจัย

- นักวิจัยต้องตระหนักถึงพันธกรณีในการทำวิจัย
- นักวิจัยต้องออกิศเวลาดำเนินงานวิจัย
- นักวิจัยต้องมีความรับผิดชอบในการทำวิจัย



มีความรู้พื้นฐานความรู้ ในสาขาวิชาการที่ทำวิจัย

นักวิจัยต้องมีพื้นฐานความรู้ ความชำนาญ เกี่ยวกับเรื่อง ที่ทำวิจัยอย่างเพียงพอ

นักวิจัยต้องรักษามาตรฐาน และคุณภาพ ของงานวิจัย ในสาขาวิชาการนั้น ๆ

มีความรับผิดชอบ ต่อสิ่งที่ศึกษาวิจัย



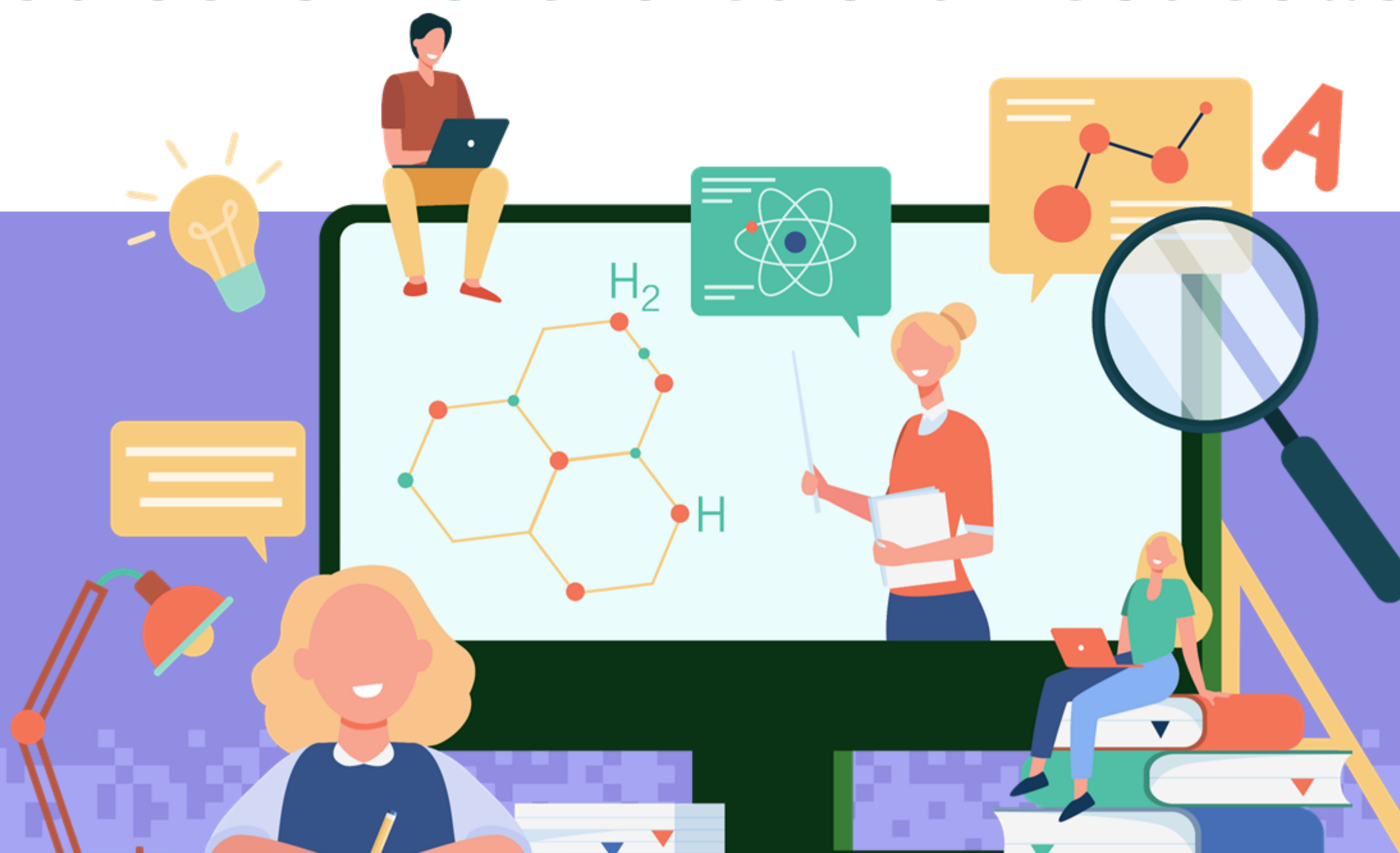
- นักวิจัยต้องดำเนินการโดยมี จิตสำนึกที่จะไม่ก่อความเสียหาย
- นักวิจัยต้องมีความรับผิดชอบต่อ ผลที่เกิดต่อตนเอง กลุ่มตัวอย่าง ที่ใช้ในการศึกษาและสังคม
- การใช้คนหรือสัตว์ในการทดลอง ต้องทำในกรณีที่ ไม่มีทางเลือกอื่น เท่านั้น

มีอิสระทางความคิด ปราศจากอคติทุกขั้นตอน

- ◆ มีอิสระ ไม่ทำงานวิจัยด้วยความเกรงใจ ◆
- ♣ ใช้หลักวิชาการเป็นเกณฑ์และไม่มีอคติเข้ามาเกี่ยวข้อง ♣
- ♠ เสนอผลงานวิจัยตามความจริงไม่จงใจเบี่ยงเบนผลการวิจัย ♠



นำผลงานวิจัย ไปใช้ประโยชน์ ในทางที่ชอบ



- มีความรับผิดชอบและรอบคอบใน การเผยแพร่ผลงานวิจัย
- เผยแพร่ผลงานวิจัยโดยสำนึกถึง ประโยชน์ทางวิชาการและสังคม
- เสนอผลงานวิจัยตามความเป็นจริง



คณะกรรมการคุ้มครองจริยธรรม มหาวิทยาลัยพะเยา

ข้อมูลอ้างอิง : ประมวลจริยธรรมมหาวิทยาลัยพะเยา พ.ศ. ๒๕๖๔

จริยธรรมของบุคลากรสายสนับสนุน



ละเว้นการเรียกรับ
หรือยอมจะรับทรัพย์สิน
หรือประโยชน์อื่นใด
สำหรับตนเอง หรือผู้อื่น
โดยมิชอบด้วยกฎหมาย

หยุดการใช้อำนาจโดยมิชอบ

ไม่ใช้อำนาจหรืออิทธิพลในตำแหน่งหน้าที่
ที่ตนเองมีอยู่ เพื่อแสวงหาประโยชน์
ให้แก่ตนเองญาติพี่น้องและพวกพ้อง



ไม่แสวงหาประโยชน์จาก ตำแหน่งหน้าที่ของตน

ใช้อำนาจในตำแหน่งหน้าที่สั่งการ
กระทำการร้องขอเสนอความเห็น
ในเรื่องที่มีชอบด้วยกฎหมาย
เพื่อประโยชน์ของตนหรือพวกพ้อง



หยุดยึดประโยชน์ส่วนตัว มากกว่าประโยชน์สาธารณะ

ปฏิบัติหน้าที่
โดยยึดถือ
ประโยชน์สาธารณะ
เป็นสำคัญ
ไม่เอื้อพวกพ้อง
และญาติพี่น้อง



ไม่อาศัยตำแหน่งในหน้าที่ของตน เพื่อเรียกร้องสิ่งตอบแทน

ไม่ใช้อำนาจในตำแหน่งหน้าที่ของตน
เพื่อเรียกร้องสิ่งตอบแทนในปฏิบัติทำงาน

