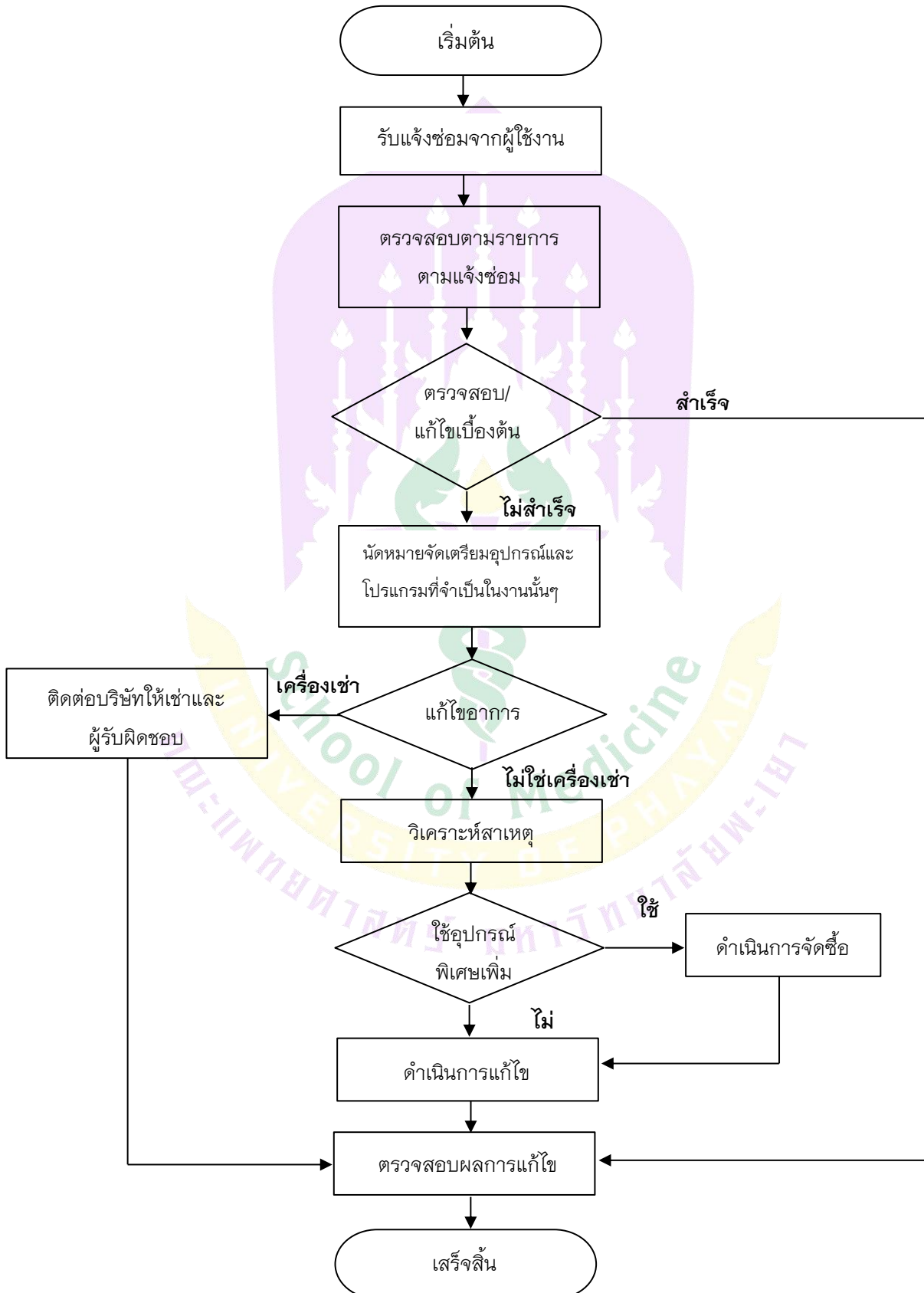


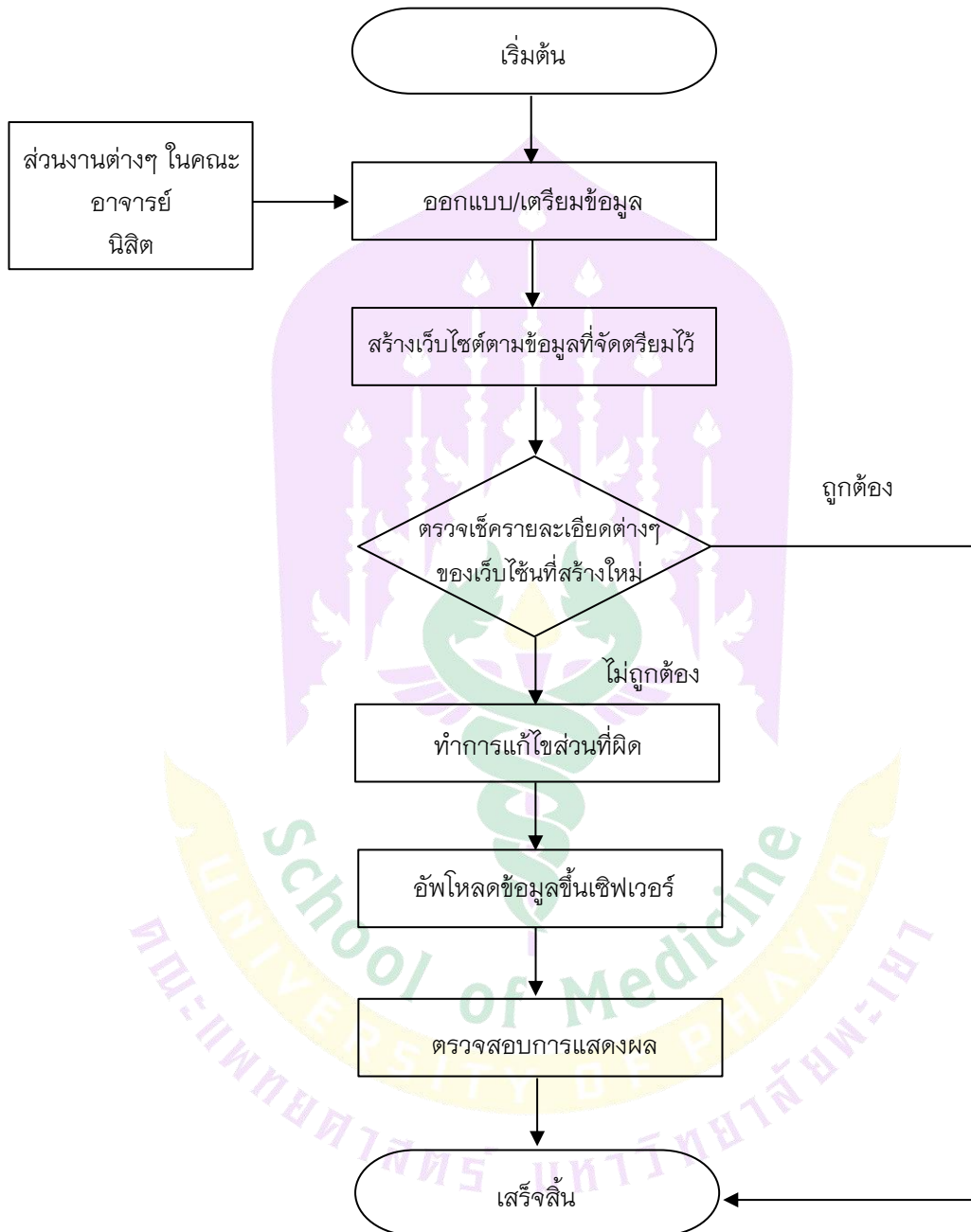
# ขั้นตอนการปฏิบัติงานด้านเทคโนโลยีสารสนเทศ

## คณะแพทยศาสตร์ มหาวิทยาลัยพะเยา

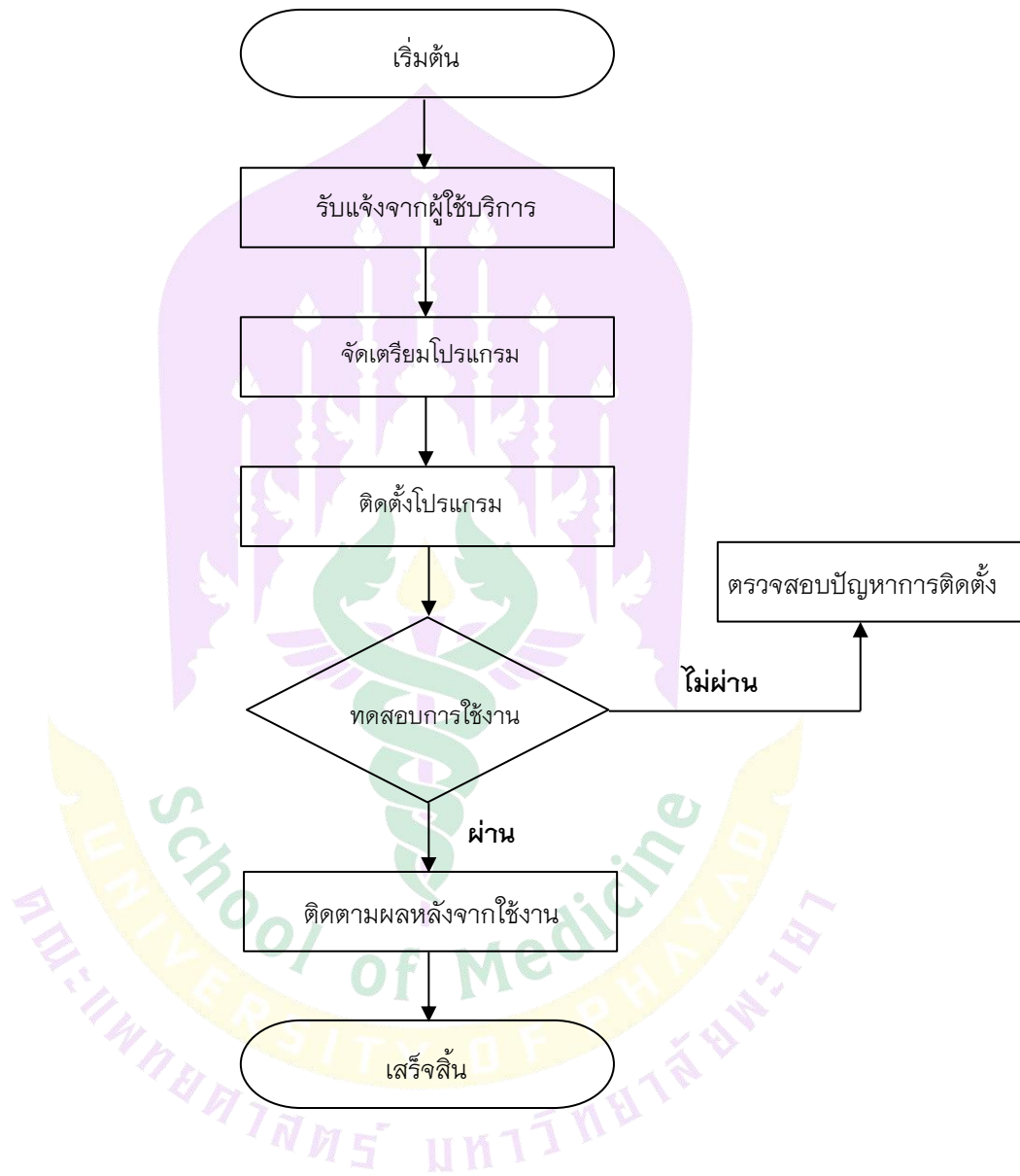
### 1 งานซ่อมบำรุงเครื่องคอมพิวเตอร์และอุปกรณ์สำนักงานคณะแพทยศาสตร์



## 2. งานพัฒนาเว็บไซต์คณะแพทยศาสตร์



3. งานบริการติดตั้งชุดคำสั่งสำเร็จรูป ระบบเครือข่ายคอมพิวเตอร์และอุปกรณ์ที่เกี่ยวข้อง  
ภายในคณะ



#### 4. งานบริการด้านการประชาสัมพันธ์คณะแพทยศาสตร์

