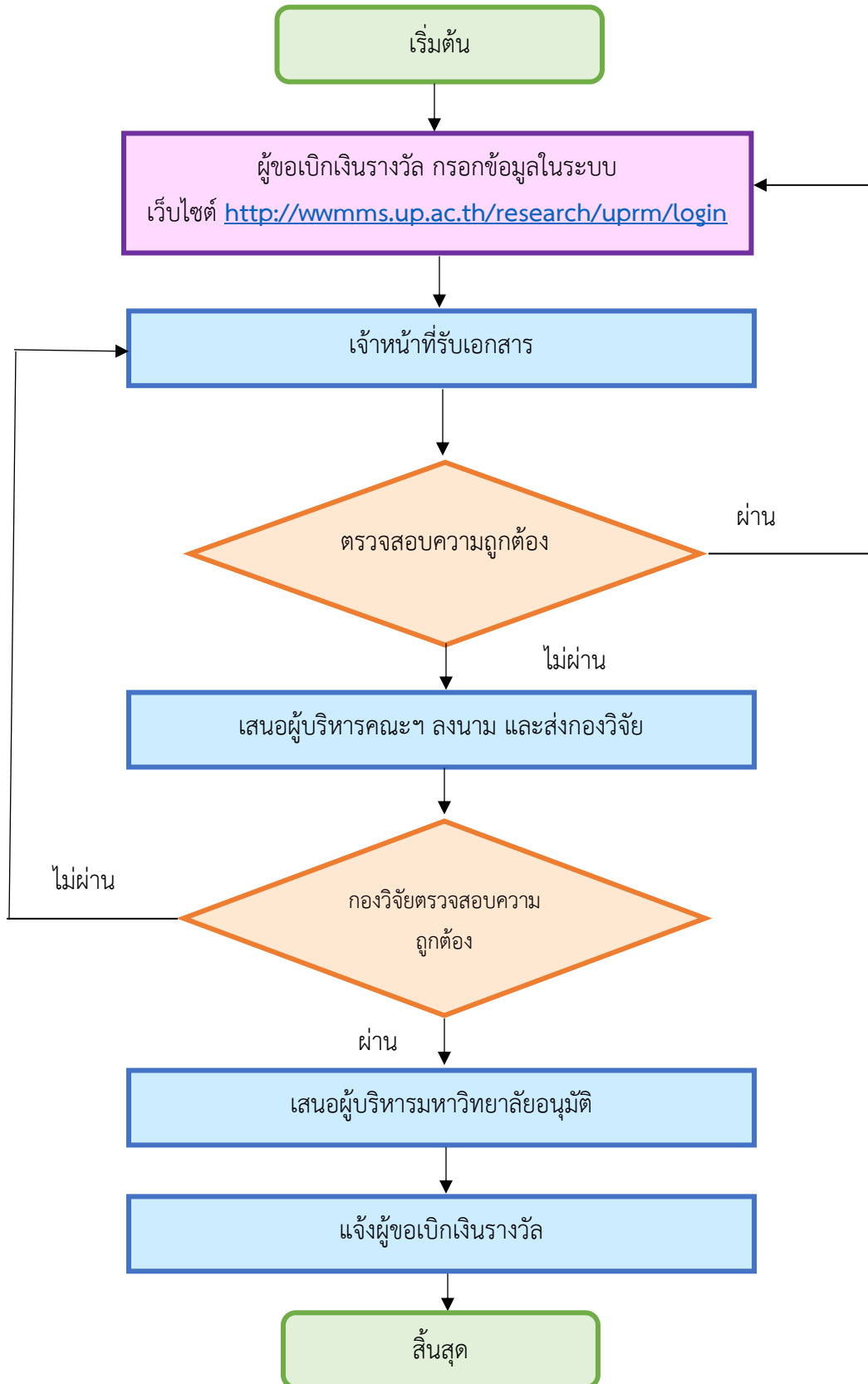


คู่มือการให้บริการ ขอเบิกเงินรางวัลการเผยแพร่ผลงานวิชาการ

1. Flowchart การขอเบิกเงินรางวัลการเผยแพร่ผลงานวิชาการ



2. ขั้นตอนการปฏิบัติงาน

ที่	ผังการปฏิบัติงาน	วิธีการดำเนินงาน	ระยะเวลา	ผู้รับผิดชอบ
1		1. ผู้ขอเบิกเงินรางวัลการเผยแพร่ผลงานวิชาการ เข้ากรอกข้อมูลในระบบ เว็บไซต์ http://wwmms.up.ac.th/research/uprm/login 2. เอกสารส่งให้เจ้าหน้าที่คณะแพทยศาสตร์	3 วัน	ผู้รับบริการ
2		เจ้าหน้าที่รับเอกสาร ตรวจสอบความถูกต้อง ของเอกสาร กรณี : ไม่ผ่าน > ข้อมูลไม่ครบแจ้งผู้ขอเบิก กรณี : ผ่าน > เสนอผู้บริหาร	2 วัน	เจ้าหน้าที่
3		1. เสนอ คณบดีพิจารณา ลงนาม เอกสารการ ขอเบิกเงินรางวัลการเผยแพร่ผลงานวิชาการ 2. เจ้าหน้าที่ส่งเอกสารการขอเบิกเงินรางวัล การเผยแพร่ผลงานวิชาการให้กับกองบริหาร งานวิจัย	2 วัน	เจ้าหน้าที่
4		กองบริหารงานวิจัยตรวจสอบ กรณี ผ่าน > เสนอผู้บริหารมหาวิทยาลัยอนุมัติ และส่งคืนคณะ กรณี ไม่ผ่าน > ส่งคืนคณะแก้ไข	2 วัน	กองบริหาร งานวิจัย
5		เจ้าหน้าที่แจ้งผลการขอเบิกเงินรางวัล	5 นาที	เจ้าหน้าที่

3. เอกสารที่เกี่ยวข้อง

ขั้นตอนการดำเนินการเกี่ยวกับการขอเบิกเงินรางวัลการเผยแพร่ผลงานวิชาการ

เข้าระบบเว็บไซต์ <http://wmmms.up.ac.th/research/uprm/login>

(สำหรับนักวิจัยใหม่ คลิกลงทะเบียนและกรอกรายละเอียดให้ครบถ้วน)

ระบบบริหารจัดการงานวิจัย
University of Phayao Research Mangement

ชื่อผู้ใช้
เลขบัตรประจำตัวประชาชน 13 หลัก

รหัสผ่าน
รหัสผ่าน

นักวิจัย → **เข้าสู่ระบบ** **ลงทะเบียน** → **นักวิจัยใหม่**

- คู่มือการใช้งานระบบ UPRM สำหรับนักวิจัย
- คู่มือการดำเนินโครงการวิจัย

คลิก ขอเบิกเงินรางวัล

ระบบบริหารจัดการงานวิจัย
กองวิจัยและพัฒนาวิทยาศาสตร์และเทคโนโลยี มหาวิทยาลัยพะเยา

จากหน้าจอ...
นักวิจัย

- แก้ไขข้อมูลส่วนตัว
- กองส่งเสริมโครงการวิจัยงบประมาณรายได้อื่นๆ / งบประมาณส่วนอื่น / 1 ต่อ 1 งบส่วน
บริหาร / งบประมาณรายได้อื่น / งบประมาณส่วน
ภายนอก(งบฯ) / งบประมาณ อื่นๆ...
- กองส่งเสริมโครงการบริการวิชาการแก่สังคม
- ปิดการแจ้งเตือน
- กองส่งเสริมโครงการวิจัยบริการวิชาการแก่
สังคม
- ขอเบิกเงินรางวัล**
- ข้อเสนอโครงการวิจัย BMI Challenge
- ข้อเสนอโครงการวิจัย
- จัดการงานวิจัยภายนอก
- จัดการโครงการวิจัยกองงาน รวณ. (FF)
- จัดการโครงการวิจัย BMI Challenge
- กล่องข้อความ
- ผลการประเมิน

Dashboard

โครงการที่อยู่ระหว่างดำเนินการ

ยื่นขอเบิกเงินรางวัล	ชื่อโครงการ	แหล่งทุน	เลือก
		เลือก	เลือก

Showing 0 to 0 of 0 entries

จัดการงานวิจัย

ข้อเสนอโครงการทั้งหมด

เลือก	รหัสโครงการ	ชื่อโครงการ	แหล่งทุน
เลือก			เลือก

Showing 0 to 0 of 0 entries

คลิก เบิกเงินรางวัลผลงานวิชาการที่ได้รับการตีพิมพ์เผยแพร่ในวารสารวิชาการระดับ

ระบบบริหารงานวิจัย
กองวิจัยมหาวิทยาลัยพะเยา

จากศึกษา...
นักวิจัย

แก้ไขข้อมูลส่วนบุคคล

กรอกข้อมูลเสนอโครงการวิจัยงบประมาณรายได้
คณ./ สบประมาณกลุ่มสาขาตัว/ 1 คณะ/ 1 สาขา
นวัตกรรม/ สบประมาณรายได้/ สบประมาณทุน
ภายนอก(คณ./ สบประมาณ อ.พ.ส.

กรอกข้อมูลเสนอโครงการบริหารวิชาการแก่สังคม

ปิดกรอกข้อมูลเสนอ

กรอกข้อมูลเสนอโครงการวิจัย/บริหารวิชาการแก่
ทุกภายนอก

ขอเบิกเงินรางวัล

กรอกข้อมูลเสนอโครงการวิจัยกองทุน ววน. (FF)

ข้อเสนอโครงการวิจัย BMI Challenge

ข้อเสนอโครงการวิจัย

จัดการงานวิจัยภายนอก

จัดการโครงการวิจัยกองทุน ววน. (FF)

จัดการโครงการวิจัย BMI Challenge

กล่องข้อความ

ผลการประเมิน

ขอรับรางวัลผลงานวิชาการ

กรณี่อ้างอิงตามประกาศมหาวิทยาลัยพะเยา เรื่อง ขอรับรางวัลการเผยแพร่ผลงานวิชาการ และงาน
เบิกเงินรางวัลระดับผลงานวิชาการเพื่อการตีพิมพ์ในวารสารระดับนานาชาติ (Manuscript) เบิกเงินรางวัลผลงานวิชาการที่ได้รับการตีพิมพ์เผยแพร่ในวารสารวิชาการ ระดับ
เบิกเงินรางวัลผลงานที่ได้รับการตีพิมพ์เผยแพร่ทางวิทยุ

กรณี่อ้างอิงตามประกาศมหาวิทยาลัยพะเยา เรื่อง ขอรับรางวัลการเผยแพร่ผลงานวิชาการ พ.ศ.2566

เบิกเงินรางวัลผลงานวิชาการที่ได้รับการตีพิมพ์เผยแพร่ในวารสารวิชาการระดับนานาชาติ เบิกเงินรางวัลผลงานที่ได้รับการตีพิมพ์เผยแพร่ทางวิทยุ

ค้นหา

ผลงานที่ผู้ระหว่างดำเนินการตรวจสอบ

เลขที่ อว	ชื่อผลงาน	ประเภทผลงาน
No data available in table		

Showing 0 to 0 of 0 entries

Search:

ผลงานที่ดำเนินการตรวจสอบและเบิกเงินเรียบร้อยแล้ว

เลขที่ อว	ชื่อผลงาน	ประเภทผลงาน
No data available in table		

N/A data available in table

จากนั้นกรอกรายละเอียดผลงานวิจัยให้ครบถ้วนและกดบันทึกขั้นตอนที่ 1

เบิกเงินเงินรางวัลการเผยแพร่ผลงานวิชาการ

ขั้นตอนที่ 1 (รายละเอียด) ขั้นตอนที่ 2 (เอกสารแนบ) ขั้นตอนที่ 3 (ยืนยันข้อมูล)

เลขที่

ประเภทผลงานวิชาการ

ชื่อฐานข้อมูล

ชื่อวารสาร

การอ้างอิงวารสารออนไลน์มีที่

ประเภทผู้ประพันธ์

ชื่อผลงาน

ปีที่ / เล่มที่ (Volume)

ฉบับที่ / เล่มที่ (No./ISSUE)

หน้าที่ย่อพิมพ์

เลขที่ ISSN

ตีพิมพ์เผยแพร่แล้ว

Impact Factor ปี

บันทึกขั้นตอนที่ 1

คลิก ขั้นตอนที่ 2 (เอกสารแนบ) จากนั้นกดอัปโหลดรายการผลงานที่ขอเบิกเงินรางวัล, หลักฐานที่ระบุ วัน/เดือน/ปี ที่เผยแพร่, หน้าสารบัญ และหลักฐานคວວໄທ (ทั้ง 4 รายการ)

บันทึกเบิกเงินรางวัลการเผยแพร่ผลงานวิชาการ

ขั้นตอนที่ 1 (รายละเอียด) **ขั้นตอนที่ 2 (เอกสารแนบ)** ขั้นตอนที่ 3 (ยืนยันข้อมูล)

ประเภทไฟล์	ผลงานที่ขอเบิกเงินรางวัล (บทความวิจัย /บทความทางวิชาการ)
แนบไฟล์เอกสารประกอบการเสนอขอ (ขนาดไม่เกิน 20 MB)	Choose File No file chosen อัปโหลด

คลิก ขั้นตอนที่ 3 (ยืนยันข้อมูล) ตรวจสอบความถูกต้องของรายละเอียดงาน จากนั้นกด พิมพ์บันทึกข้อความ

บันทึกเบิกเงินรางวัลการเผยแพร่ผลงานวิชาการ

ขั้นตอนที่ 1 (รายละเอียด) ขั้นตอนที่ 2 (เอกสารแนบ) **ขั้นตอนที่ 3 (ยืนยันข้อมูล)**

เลขที่ / วันที่

ประเภทผลงานวิชาการ

ชื่อฐานข้อมูล

ชื่อวารสาร

ภาควิชา/กองงาน/สาขาคณะ

ประเภทผู้ประพันธ์

ชื่อผลงาน

ปีที่ / เล่มที่ (Volume)

ฉบับที่ / เล่มที่ (No./ISSUE)

หน้าต้น ถึง

เลขที่ ISSN

ตีพิมพ์เผยแพร่เมื่อ

Impact Factor

เอกสารแนบ

- [Efficacy of Pogonatherum panicum \(Lamk\) Hack extract on anti-mitochondrial DNA mediated inflammation by attenuating Tlr9 expression in LPS-induced macrophages - Narongkulk Munkong.pdf](#)
- [1-s12877-023-04010-0 - sorawit boonyathree \(1\).pdf](#)
- [PhlayaoOct2024.pdf](#)
- [MD07-11.pdf](#)

พิมพ์บันทึกข้อความ

ปริญญานิพนธ์ส่งเจ้าหน้าที่คณะ ฯ พร้อมเอกสารแนบดังภาพ
(รับรองสำเนาถูกต้องทุกฉบับ)



บันทึกข้อความ

หน่วยงาน คณะแพทยศาสตร์ โทร. -

ที่ _____ วันที่ _____

เรื่อง ขออนุมัติรับและเบิกเงินรางวัลการเผยแพร่ผลงานวิชาการที่ได้รับการตีพิมพ์เผยแพร่ในวารสาร
วิชาการระดับนานาชาติ

เรียน อธิการบดี

ด้วย นางสาวจารุพิชญา โสมลคร สังกัด คณะแพทยศาสตร์ มีความประสงค์ขอรับและ
เบิกเงินรางวัลการเผยแพร่ผลงานวิชาการที่ได้รับการตีพิมพ์เผยแพร่ในวารสารวิชาการระดับนานาชาติ
เรื่อง เป็นจำนวนเงิน 40,000.00 บาท ดังเอกสารที่แนบมาตามประกาศ
มหาวิทยาลัยพะเยา เรื่อง รางวัลการเผยแพร่ผลงานวิชาการ พ.ศ.2566 ดังนี้

ประเภทผลงาน

- ตามประกาศแนบท้าย หลักเกณฑ์ ข้อ 1 (1) (ผลงานละ 40,000 บาท)
- ตามประกาศแนบท้าย หลักเกณฑ์ ข้อ 1 (2) (ผลงานละ 30,000 บาท)
- ตามประกาศแนบท้าย หลักเกณฑ์ ข้อ 1 (3) (ผลงานละ 20,000 บาท)
- ตามประกาศแนบท้าย หลักเกณฑ์ ข้อ 1 (4) (ผลงานละ 10,000 บาท)

ประเภทผู้พิมพ์

- เป็นชื่อแรกของผลงาน (First Author)
- เป็น Corresponding Author

ตีพิมพ์ในวารสาร

วารสารอยู่ในฐานข้อมูล Web of Science (ISI) อยู่ในควอร์ไทล์(Quartile) ที่ Q1

วัน เดือน ปี ที่ตีพิมพ์เผยแพร่ Volume Number/Issue

เลขหน้า ISSN:.....

เพื่อให้การดำเนินงานดังกล่าวเป็นไปตามวัตถุประสงค์ จึงขออนุมัติรับและเบิกเงิน
รางวัลการเผยแพร่ผลงานวิชาการที่ได้รับการตีพิมพ์เผยแพร่ในวารสาร เป็นจำนวนเงิน 40,000.00
บาท (สี่หมื่นบาทถ้วน) โดยเบิกจ่ายจากรายได้ประจำปีงบประมาณ 2568

จึงเรียนมาเพื่อโปรดพิจารณาอนุมัติ จะขอบคุณยิ่ง

โปรดทำเครื่องหมาย / ตามหลักฐานประกอบการขอรับและเบิกเงินรางวัลการเผยแพร่ผลงานวิชาการที่
ได้รับการตีพิมพ์ (Publication) ในวารสารวิชาการระดับนานาชาติ

แนบหลักฐาน ดังนี้

- 1. สำเนาผลงานที่ขอรับและเบิกเงินรางวัล พร้อมลงนามรับรองสำเนา
- 2. สำเนาหลักฐานที่ระบุ วัน/เดือน/ปี ที่ตีพิมพ์เผยแพร่ (Volume / Number/Issue/
เลขหน้า/ ISSN) พร้อมลงนามรับรองสำเนา
- 3. สำเนานำสารบัญช พร้อมลงนามรับรองสำเนา
- 4. สำเนาหน้าหลักฐานที่แสดงควอร์ไทล์ (Q1 หรือ Q2 /Q3 หรือ Q4)
พร้อมลงนามรับรองสำเนา
- 5. ใบสำคัญรับเงิน (จำนวน 1 ชุด) ต้องระบุชื่อที่อยู่ผู้รับเงินให้ตรงกับสำเนาบัตรประชาชน
โดยไม่ต้องระบุ วัน/เดือน/ปี พร้อมลงนามผู้รับเงิน
- 6. สำเนาบัตรประชาชน (จำนวน 1 ชุด) พร้อมลงนามรับรองสำเนา
- 7. ขอรับรองว่าผลงานนี้ไม่เป็นส่วนหนึ่งของการศึกษาเพื่อปริญญาของผู้ขอรับรางวัล
การเผยแพร่ผลงานวิชาการ

เอกสารแนบ

หมายเหตุ การรับรองสำเนาเอกสารประกอบฯ ให้ลงลายมือชื่อพร้อมตัวบรรจง

4. กฎหมายที่เกี่ยวข้อง

1. ประกาศมหาวิทยาลัยพะเยาเรื่อง รางวัลการ เผยแพร่ผลงานวิชาการงานสร้างสรรค์ พ.ศ. 2562
2. ประกาศมหาวิทยาลัยพะเยาเรื่องรางวัลการเผยแพร่ ผลงานวิชาการ พ.ศ. 2566
3. ประกาศหลักเกณฑ์และแนวทางการพิจารณารางวัลสนับสนุนพื้นที่การเรียนรู้(Learning Space) มหาวิทยาลัยพะเยา พ.ศ. 2564