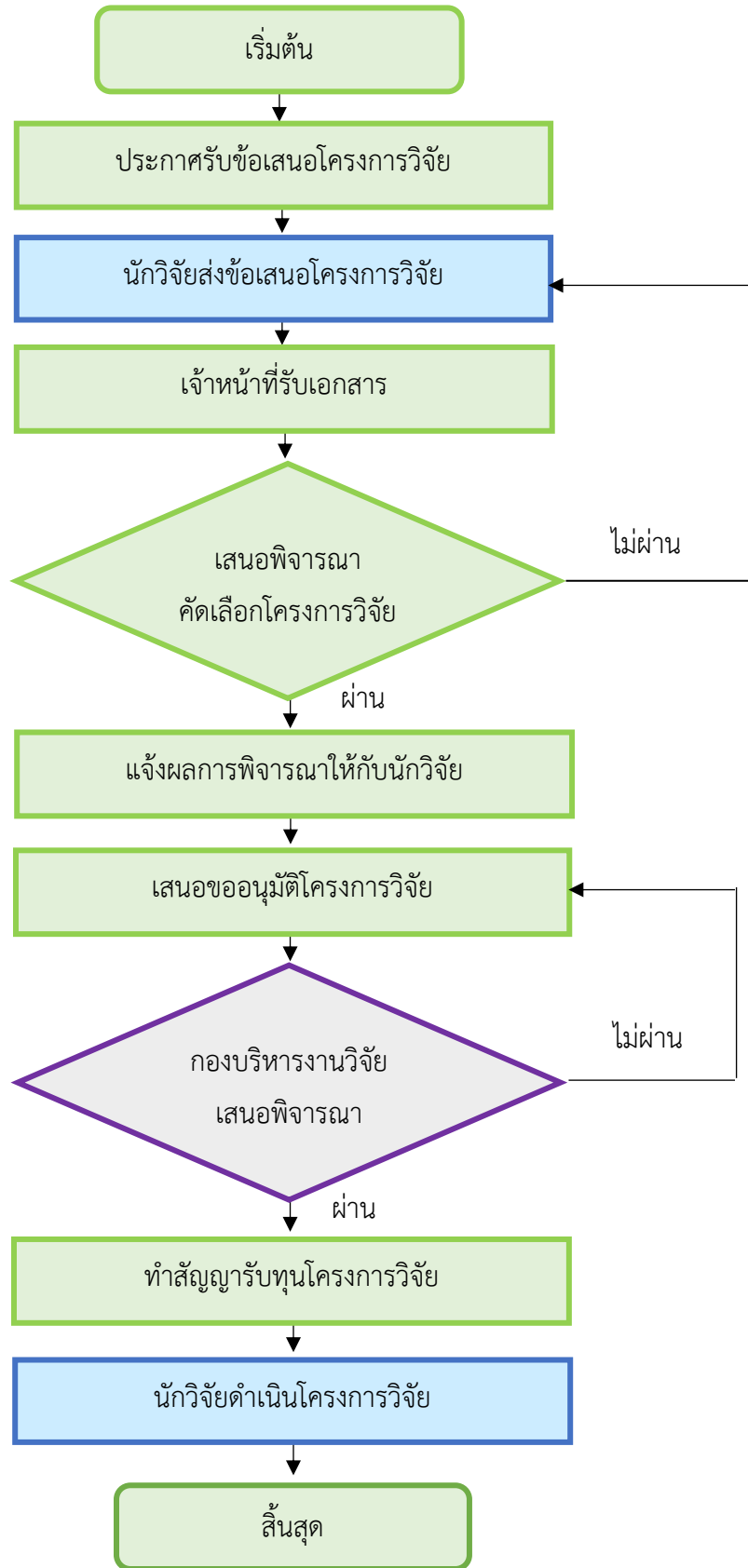


คู่มือให้บริการ การขอรับทุนสนับสนุนการวิจัยจากเงินงบประมาณคณะแพทยศาสตร์

1. Flowchart การขอรับทุนสนับสนุนการวิจัยจากเงินงบประมาณคณะแพทยศาสตร์



2. ขั้นตอนการปฏิบัติงาน

ที่	ผังการปฏิบัติงาน	วิธีการดำเนินงาน	ระยะเวลา ๑	ผู้รับผิดชอบ
1		เจ้าหน้าที่คณะประกาศรับข้อเสนอโครงการวิจัย	3 เดือน	งานวิจัยและ บริการวิชาการ
2		1. นักวิจัยเขียนข้อเสนอโครงการวิจัยตามแบบฟอร์มตามระยะเวลาที่ส่วนงานกำหนด และส่งข้อเสนอโครงการวิจัยไปที่อีเมล research.medup2021@gmail.com 2. เจ้าหน้าที่คณะรับเอกสารและรวบรวมส่งข้อเสนอโครงการวิจัยให้กับคณะอนุกรรมการวิจัยเพื่อพิจารณาโครงการวิจัย	3 เดือน	งานวิจัยและ บริการวิชาการ
3		คณะอนุกรรมการวิจัยเสนอพิจารณาคัดเลือกโครงการวิจัยในที่ประชุม กรณี ไม่ผ่าน > แจ้งกลับส่งกลับให้นักวิจัยดำเนินการแก้ไขข้อเสนอโครงการ กรณี ผ่าน > งานวิจัยและบริการวิชาการดำเนินขั้นตอนถัดไป	1 สัปดาห์	งานวิจัยและ บริการวิชาการ
4		1. คณะแจ้งผลการพิจารณาให้กับนักวิจัยทราบ 2. คณะเสนอขออนุมัติโครงการวิจัยไปที่กองบริหารงานวิจัย	1 สัปดาห์	งานวิจัยและ บริการวิชาการ
5		กองบริหารงานวิจัยเสนอคณะกรรมการพิจารณา กรณี ไม่ผ่าน > แจ้งกลับคณะแก้ไข กรณี ผ่าน > แจ้งกลับคณะดำเนินการขั้นตอนต่อไป	1 สัปดาห์	งานวิจัยและ บริการวิชาการ

6	<pre> graph TD A[ทำสัญญารับทุนโครงการวิจัย] --> B[นักวิจัยดำเนินโครงการวิจัย] B --> C[สิ้นสุด] </pre>	<ol style="list-style-type: none"> 1. คณะจัดทำสัญญารับทุนโครงการวิจัย จำนวน 2 ฉบับ 2. นักวิจัยเข้าไปกรอกข้อเสนอโครงการผ่านระบบ UPRM 3. นักวิจัยเซ็นสัญญารับทุนและดำเนินโครงการวิจัย ตั้งแต่เริ่มต้นจนสิ้นสุดโครงการ ผ่านระบบบริหารจัดการงานวิจัย http://wwmms.up.ac.th/ 	1 สัปดาห์	งานวิจัยและบริการวิชาการ
---	---	---	-----------	--------------------------

3. กฎหมายที่เกี่ยวข้อง

1. ระเบียบมหาวิทยาลัยพะเยาว่าด้วยคณะกรรมการจริยธรรมการวิจัยในมนุษย์ พ.ศ.2553
2. ระเบียบมหาวิทยาลัยพะเยาว่าด้วยการวิจัยในมนุษย์มหาวิทยาลัยพะเยา พ.ศ. 2565
3. ประกาศมหาวิทยาลัยพะเยากำหนดอัตราค่าธรรมเนียมและค่าตอบแทนการพิจารณาโครงการจริยธรรมการวิจัยในมนุษย์ พ.ศ. 2561
4. ประกาศมหาวิทยาลัยพะเยาเรื่องแนวปฏิบัติการศึกษาค้นคว้าด้วยตัวเอง พ.ศ. 2561
5. ประกาศมหาวิทยาลัยพะเยาเรื่องแนวปฏิบัติในการทำวิทยานิพนธ์ พ.ศ. 2562
6. ประกาศมหาวิทยาลัยพะเยาเรื่องอัตราค่าทำเนียมการยื่นขอพิจารณาจริยธรรมการวิจัยในมนุษย์ พ.ศ. 2566
7. ประกาศคณะกรรมการคุ้มครองข้อมูลส่วนบุคคล
8. ประกาศมหาวิทยาลัยพะเยาเรื่องแนวปฏิบัติการศึกษาค้นคว้าด้วยตัวเอง พ.ศ. 2561

4. ช่องทางการให้บริการ

ติดต่อสอบถามได้ที่ งานวิจัยและบริการวิชาการ ห้องสำนักงาน 4 โรงพยาบาลมหาวิทยาลัยพะเยา

5. ค่าธรรมเนียม : ไม่มีค่าธรรมเนียม