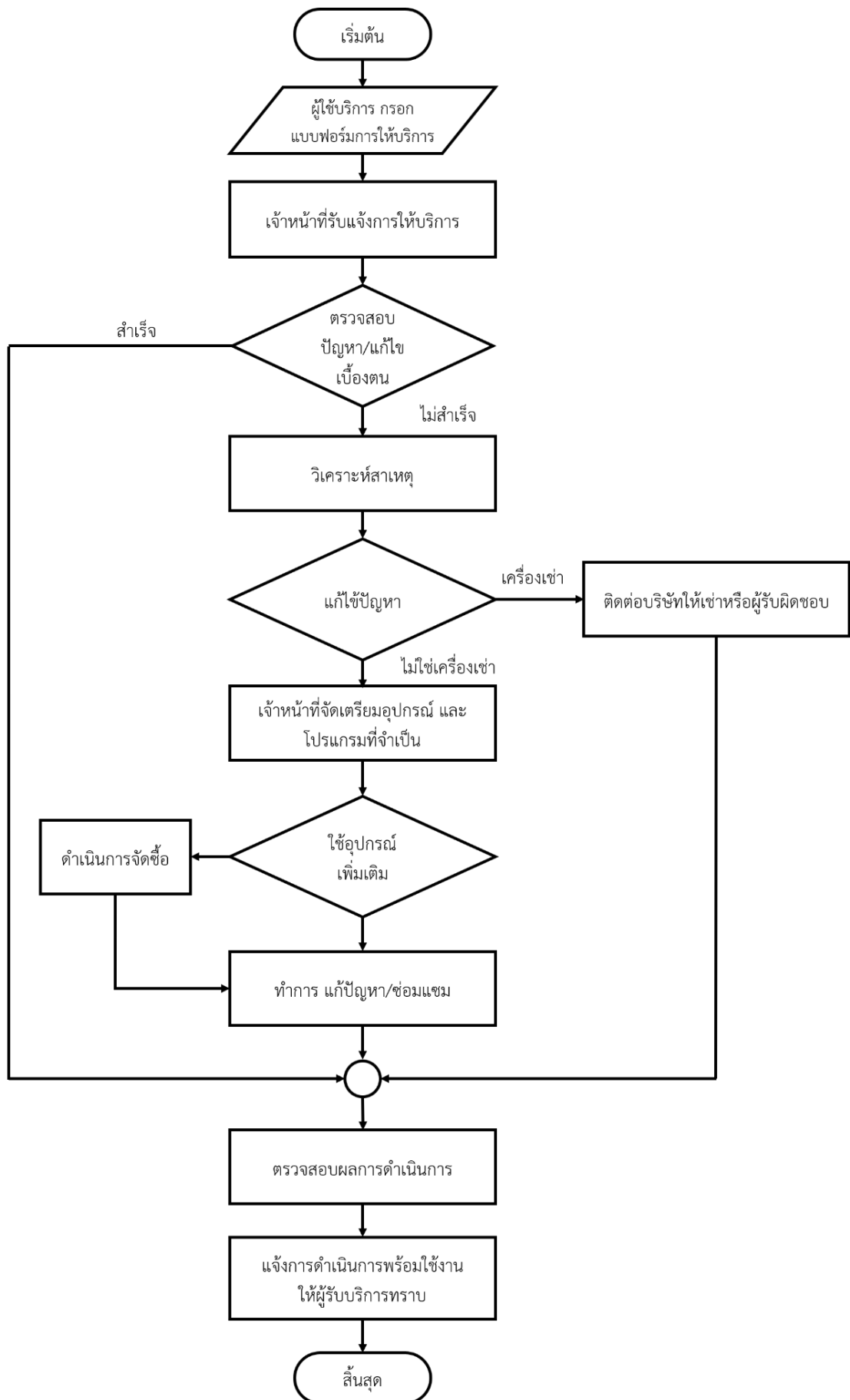
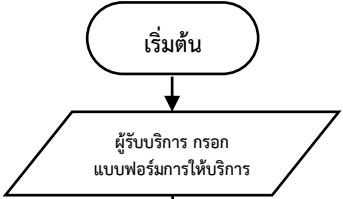
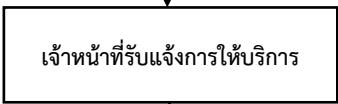

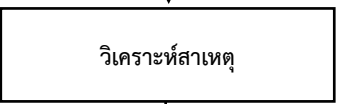
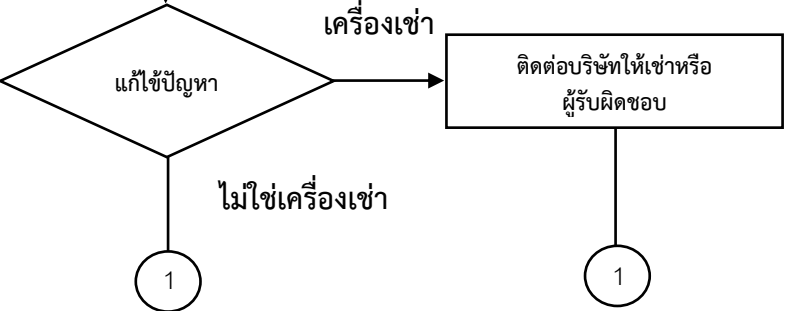


คู่มือการให้บริการแจ้งปัญหาเกี่ยวกับงานเทคโนโลยีสารสนเทศ คณะแพทยศาสตร์

1. Flowchart



2. ขั้นตอนการดำเนินงาน

ลำดับ	ผังกระบวนการ	รายละเอียดงาน	ผู้รับผิดชอบ	ระยะเวลา ดำเนินการ
1		ผู้รับบริการทำการกรอก แบบฟอร์มการให้บริการ อธิบายรายละเอียดของอาการ	ผู้ใช้บริการ	1 นาที
2		เจ้าหน้าที่สารสนเทศ รับเรื่องและไปยังหน่วยงาน และตรวจหาสาเหตุ อุปกรณ์ตามที่ผู้แจ้งซ่อม	นักวิชาการคอมพิวเตอร์	1 นาที
3		เจ้าหน้าที่ตรวจสอบปัญหาที่เกิดขึ้นหากประเมินแล้วสามารถซ่อมแซมได้ จึงเริ่มดำเนินการแก้ไขปัญหาเบื้องต้น	นักวิชาการคอมพิวเตอร์	5 นาที
4		หากไม่สำเร็จ เจ้าหน้าที่จะทำการวิเคราะห์สาเหตุที่ไม่สามารถซ่อมแซมได้	นักวิชาการคอมพิวเตอร์	5 นาที
5		เมื่อตรวจพบปัญหา และอุปกรณ์ยังอยู่ภายใต้สัญญาเช่า เจ้าหน้าที่จึงดำเนินการติดต่อบริษัทผู้ให้เช่าหรือผู้รับผิดชอบ เพื่อดำเนินการเปลี่ยนอุปกรณ์ใหม่หรือทำการซ่อมแซมตามความเหมาะสม	นักวิชาการคอมพิวเตอร์	- นาที

ลำดับ	ผังกระบวนการ	รายละเอียดงาน	ผู้รับผิดชอบ	ระยะเวลา ดำเนินการ
6		หากอุปกรณ์ไม่ได้อยู่สัญญาเช่าเจ้าหน้าที่ จะดำเนินการจัดเตรียมอุปกรณ์ หรือ โปรแกรมที่จำเป็นให้พร้อมสำหรับการ ซ่อมแซม	นักวิชาการ คอมพิวเตอร์	1-5 นาที
7		หากตรวจพบว่าจำเป็นต้องใช้อุปกรณ์ พิเศษในการซ่อมแซม เจ้าหน้าที่ จะดำเนินการจัดหาและจัดซื้ออุปกรณ์ ดังกล่าวตามความเหมาะสม	นักวิชาการ คอมพิวเตอร์	- วัน
8		หากมีอุปกรณ์นั้น ๆ ในครั้ง เจ้าหน้าที่ จะดำเนินการจัดเตรียมอุปกรณ์ดังกล่าว และทำการซ่อมแซม	นักวิชาการ คอมพิวเตอร์	10-15 นาที
9		เมื่อดำเนินการซ่อมแซมเสร็จสิ้นแล้ว จึงจะดำเนินการตรวจสอบความสมบูรณ์ และความเรียบร้อยของอุปกรณ์	นักวิชาการ คอมพิวเตอร์	5 นาที
10		เจ้าหน้าที่จะแจ้งให้ผู้รับบริการทราบถึง สาเหตุของปัญหา รวมถึงแนวทางการ แก้ไขและการป้องกันเบื้องต้น ก่อน ดำเนินการส่งมอบ	นักวิชาการ คอมพิวเตอร์	1 นาที

3. กฎหมายที่เกี่ยวข้อง :

1. [ระเบียบมหาวิทยาลัยพะเยา ว่าด้วย การคุ้มครองข้อมูลส่วนบุคคล พ.ศ. 2566](#)
2. [นโยบายการให้บริการและการใช้งานระบบเทคโนโลยีสารสนเทศให้มีความมั่นคงปลอดภัย](#)
3. [นโยบายการให้บริการและการใช้งานระบบเทคโนโลยีสารสนเทศให้มีความมั่นคงปลอดภัย \(ฉบับที่ 2\)](#)

4. ช่องทางการให้บริการ

1. กรอกแบบฟอร์มขอใช้ได้ที่ : [แบบฟอร์มการให้บริการ](#)
2. ติดต่อสอบถามได้ที่ งานเทคโนโลยีสารสนเทศ ห้องสำนักงาน 4 โรงพยาบาลมหาวิทยาลัยพะเยา

5. ค่าธรรมเนียม : ไม่มีค่าธรรมเนียม

6. การกรอกแบบฟอร์มใน Google Form

การกรอกแบบฟอร์มการให้บริการ (โทรศัพท์มือถือ) ผ่าน Google Form

แบบฟอร์มการให้บริการ

งานเทคโนโลยีสารสนเทศ คณะแพทยศาสตร์

[เริ่มที่นี่](#)

Microsoft 365

นี่หาได้ทุกที่ด้วยแอปของฟอนิม ซึ่งอยู่ที่คนส่งเอกสารไปยังเจ้าของฟอนิม Microsoft จะไม่รับผิดชอบต่อความเป็นส่วนต่างๆหรือแนวทางปฏิบัติที่แตกต่างจากลูกค้า รวมถึงของเจ้าของฟอนิมนี้ อยากรู้ให้รู้ที่หน้าของฟอนิม

Microsoft Forms | แบบสำรวจ แบบทดสอบ และ โพลล์ที่ขับเคลื่อนด้วย AI สร้างฟรีของคุณเอง

แบบฟอร์มการให้บริการ

สวัสดีค่ะ Narupon เมื่อคุณส่งแบบฟอร์มนี้เจ้าของจะเห็นชื่อและที่อยู่อีเมลของคุณ

* จำเป็น

1. ชื่อ-สกุล *

ใส่คำตอบ

4. อีเมลล์

ใส่คำตอบ

5. ประเภทบริการ *

ฮาร์ดแวร์ (Hardware)

ซอฟต์แวร์ (Software)

เครื่องพิมพ์ (Printer)

เครื่องขายอินเทอร์เน็ต

อื่นๆ

6. รายละเอียด *(ระบุปัญหา) *

ใส่คำตอบ

การกรอกแบบฟอร์มการให้บริการ (คอมพิวเตอร์) ผ่าน Google Form

