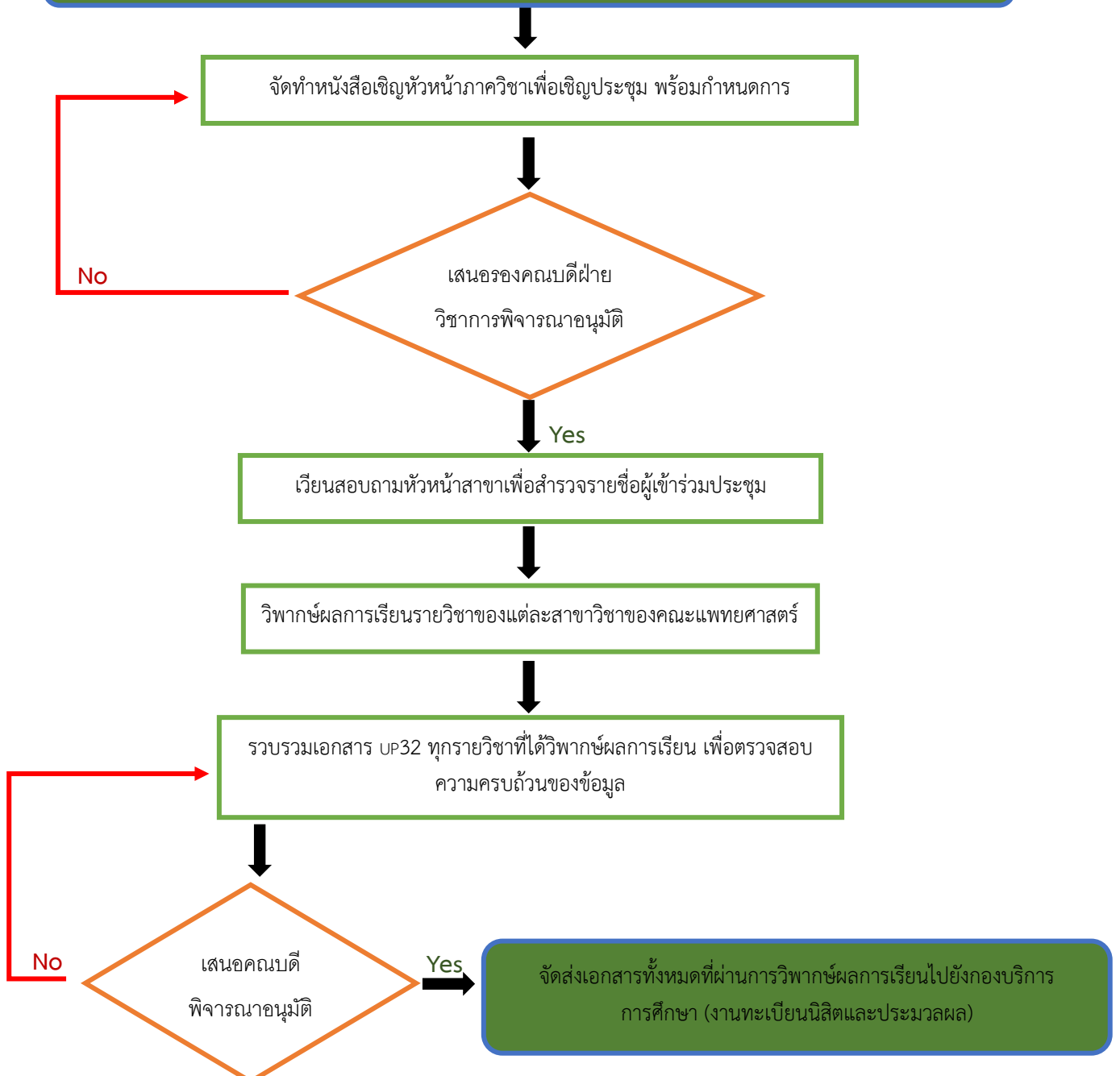


คู่มือการให้บริการวิพากษ์ผลการเรียน หลักสูตรแพทยศาสตรบัณฑิต

งานรับผิดชอบ	ส่วนงานวิชาการ งานวัดและประเมินผล
ขอบเขตการให้บริการ	หลักสูตรแพทยศาสตรบัณฑิต
สถานที่ให้บริการ	ระยะเวลาเปิดให้บริการ
งานวิชาการ ชั้น 2 โรงพยาบาลมหาวิทยาลัยพะเยา โทรศัพท์ : 0 5446 6666 ต่อ 7016	เจ้าหน้าที่ให้บริการวันและเวลาราชการ ตั้งแต่เวลา 08.30-16.30 น.

เวียนแจ้งกำหนดการวันวิพากษ์ผลการเรียน ของคณะแพทยศาสตร์ ทาง E-mail ให้อาจารย์ทุกท่าน



ขั้นตอนและระยะเวลาการให้บริการ	
ขั้นตอน	ผู้รับผิดชอบ
<p><b>ขั้นตอนที่ 1</b> จัดทำหนังสือเชิญหัวหน้าภาควิชาและอาจารย์ร่วมสอน เพื่อเชิญประชุม พร้อมกำหนดการวันวิพากษ์ผลการเรียน ให้หัวหน้าภาควิชาและอาจารย์ร่วมสอนผู้รับผิดชอบรายวิชาพร้อมแบบตอบรับเข้าร่วมประชุมที่แนบตามหนังสือ(ตอบรับก่อนวันวิพากษ์ผลการเรียน 1 สัปดาห์)</p> <p>***E-Mail ตอบรับตามหนังสือเชิญ***</p>	ส่วนงานวิชาการ งานวัดและประเมินผล
<p><b>ขั้นตอนที่ 2</b> อาจารย์ผู้รับผิดชอบรายวิชาต้องส่งผลการเรียนในรายวิชาที่ได้รับผิดชอบถึง นักวิชาการศึกษา (ก่อนวันวิพากษ์ 7 วัน)</p>	อาจารย์ผู้รับผิดชอบรายวิชา
<p><b>ขั้นตอนที่ 3</b> นักวิชาการศึกษาที่เพื่อตรวจสอบความครบถ้วนของข้อมูล ถูกต้องตามจำนวนของนิสิตที่ลงทะเบียน</p>	ส่วนงานวิชาการ งานวัดและประเมินผล
<p><b>ขั้นตอนที่ 4</b> นักวิชาการศึกษา แจ้งอาจารย์ผู้รับผิดชอบรายวิชาการออกผลการเรียนของนิสิตที่ผ่านการวิพากษ์ผ่านระบบ REG เพื่อยื่น UP32 และ UP 34</p> <p>(หลังจากการวิพากษ์ ไม่เกิน 2 วัน)</p>	ส่วนงานวิชาการ งานวัดและประเมินผล
<p><b>ขั้นตอนที่ 5</b> อาจารย์ประจำรายวิชาการออกผลการเรียนของนิสิต ผ่านระบบ REG เพื่อยื่น UP32 และ UP 34 เพื่อเสนอต่อประธานหลักสูตร หลังจากการประชุมวิพากษ์ผลการศึกษากายใน 3 วัน</p>	อาจารย์ผู้รับผิดชอบรายวิชา
<p><b>ขั้นตอนที่ 6</b> นักวิชาการศึกษา ดำเนินการยิงบาร์โค้ด UP32 ทุกรายวิชา ที่ผ่านการวิพากษ์ผลการเรียนผ่านระบบ REG เสนอคณบดี พิจารณานุมัติ</p> <p>-จัดส่งเอกสารทั้งหมดที่ผ่านการวิพากษ์ผลการเรียนไปยังกองบริการ การศึกษา (งานทะเบียนนิสิตและประมวลผล)</p>	ส่วนงานวิชาการ งานวัดและประเมินผล
<b>ระยะเวลาในการดำเนินการ</b>	
3-7 วัน	
<b>ช่องทางการรับเรื่องร้องเรียน</b>	
Facebook: คณะแพทยศาสตร์ มหาวิทยาลัยพะเยา	
<b>กฎหมายที่เกี่ยวข้อง (ระเบียบบ/ข้อบังคับ/ประกาศ/คำสั่ง)</b>	
ระเบียบมหาวิทยาลัยพะเยา ว่าด้วย การออกเอกสารหลักฐานการศึกษา พ.ศ. 2565	
ระเบียบมหาวิทยาลัยพะเยา ว่าด้วย การออกเอกสารหลักฐานการศึกษา (ฉบับที่ 2) พ.ศ. 2566	